



Aplicación del modelo de geoide GEOIDE-Ar16 en el programa TBC

Dirección de Geodesia

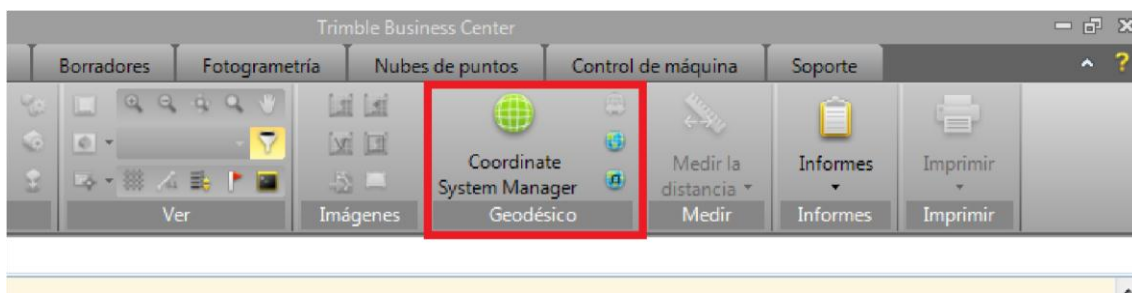
**Instituto Geográfico
Nacional**

- 2017 -

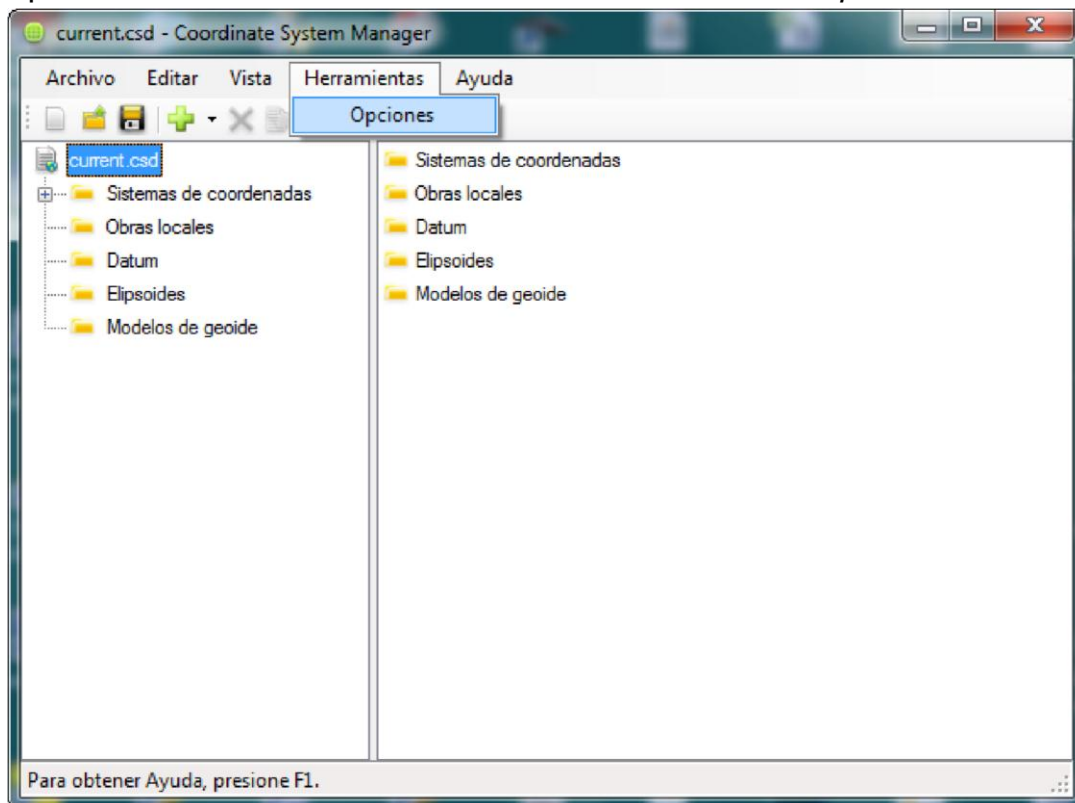
Aplicación del modelo de geoide GEOIDE-Ar16 en el programa Trimble Business Center™ (TBC)

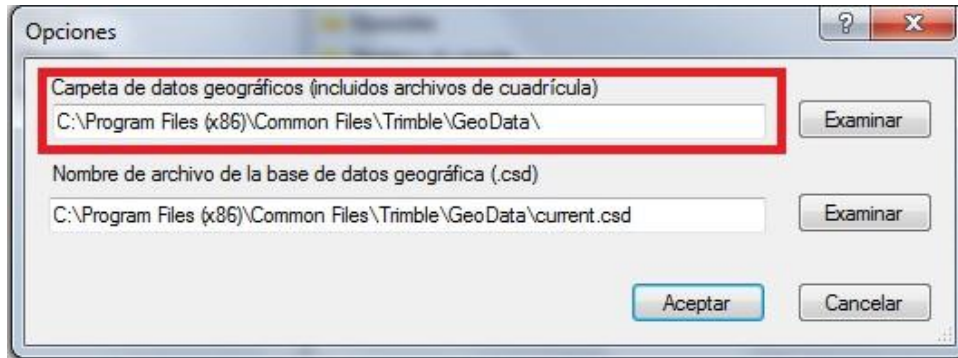
A partir de la versión 3.90 del programa de procesamiento TBC, es posible seleccionar al modelo GEOIDE-Ar16 del listado de modelos de geoide predeterminados que incluye el mismo programa. Para incorporar al modelo GEOIDE-Ar16 en las versiones anteriores del programa TBC, deberán llevarse a cabo los siguientes pasos:

1. Abrir el "Administrador de sistemas de coordenadas" desde el menú inicio del software TBC.

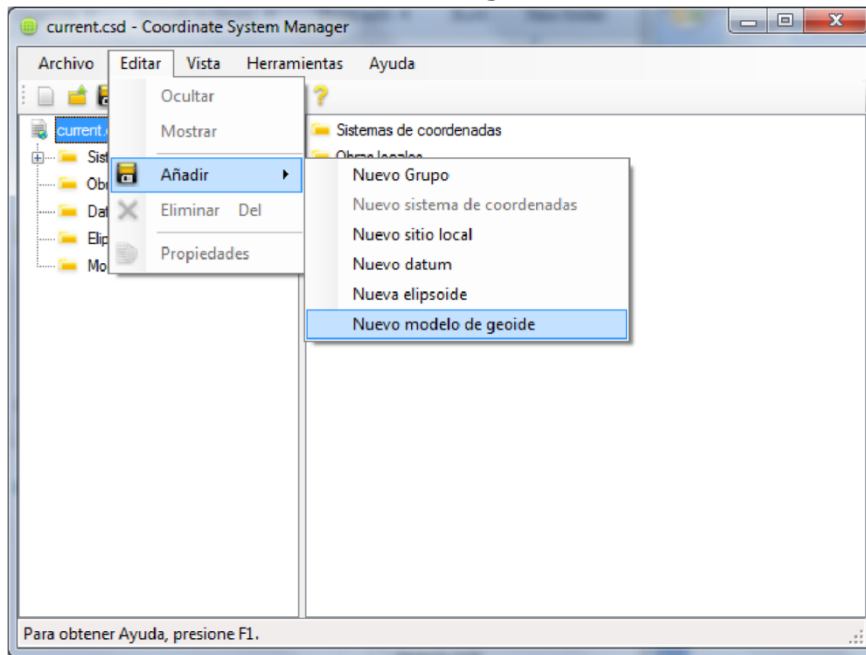


2. Copiar el archivo "GEOIDE-Ar16.ggf" (descargado de la página web del IGN) en la carpeta "GeoData". La ubicación de dicha carpeta podrá consultarse desde el menú *Herramientas*>*Opciones*.

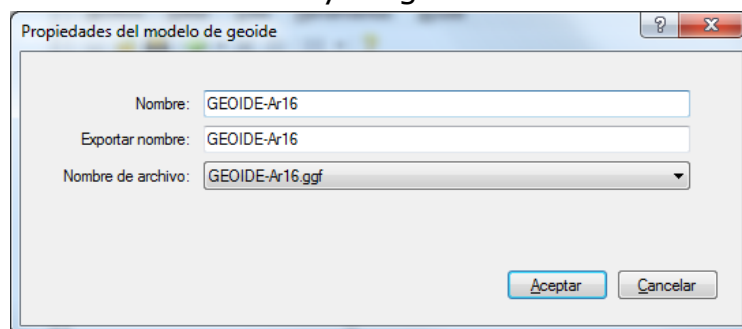




3. En el "Administrador de Sistemas de Coordenadas" seleccionar *Editar > Añadir > Nuevo modelo de geoide*.



4. Allí se desplegará una ventana emergente que solicitará colocar una identificación al modelo y elegir el mismo de la lista.



5. Luego de *aceptar* las configuraciones ir a *Archivo/Guardar*, cerrar el "Administrador de Sistemas de Coordenadas", y el nuevo modelo agregado estará listo para utilizarse.