



Importación del modelo de geoide GEOIDE-Ar16 en controladoras Trimble

Dirección de Geodesia

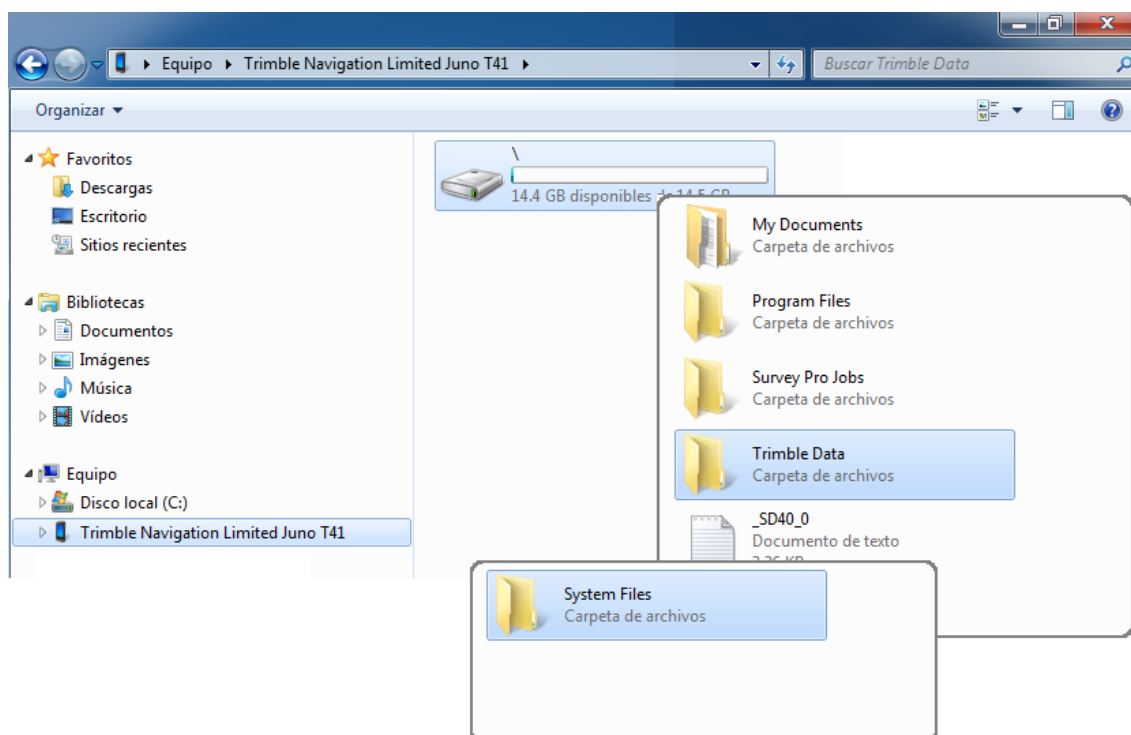
**Instituto Geográfico
Nacional**

- 2017 -

Importación del modelo de geoida GEOIDE-Ar16 en controladoras Trimble™

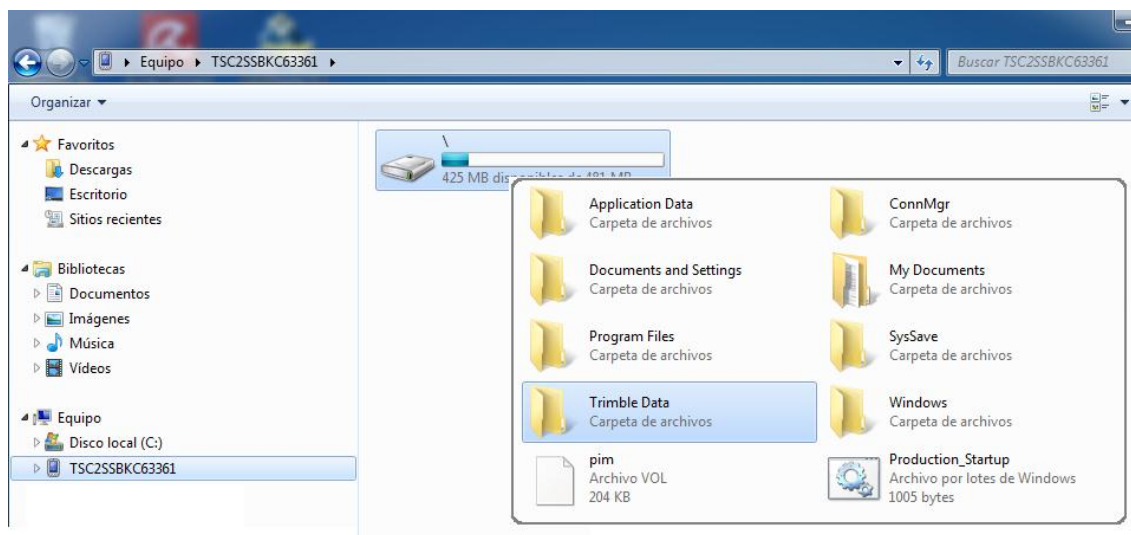
1. Controladoras que utilizan *Trimble Access*™:

Desde el *Explorador de Windows*, se deberá copiar el archivo *GEOIDE-Ar16.ggf* (descargado de la página Web del IGN) en el directorio *Trimble Data/System Files*.



2. Controladoras que utilizan *Trimble Survey Controller*™:

Desde el *Explorador de Windows*, se deberá copiar el archivo *GEOIDE-Ar16.ggf* (descargado de la página Web del IGN) en el directorio *Trimble Data*.



En ambas distribuciones, al momento configurar un proyecto aparecerá GEOIDE-Ar16 entre las opciones posibles.