



Aplicación del modelo de geoide GEOIDE-Ar16 en el programa Topcon Magnet Tools

Dirección de Geodesia

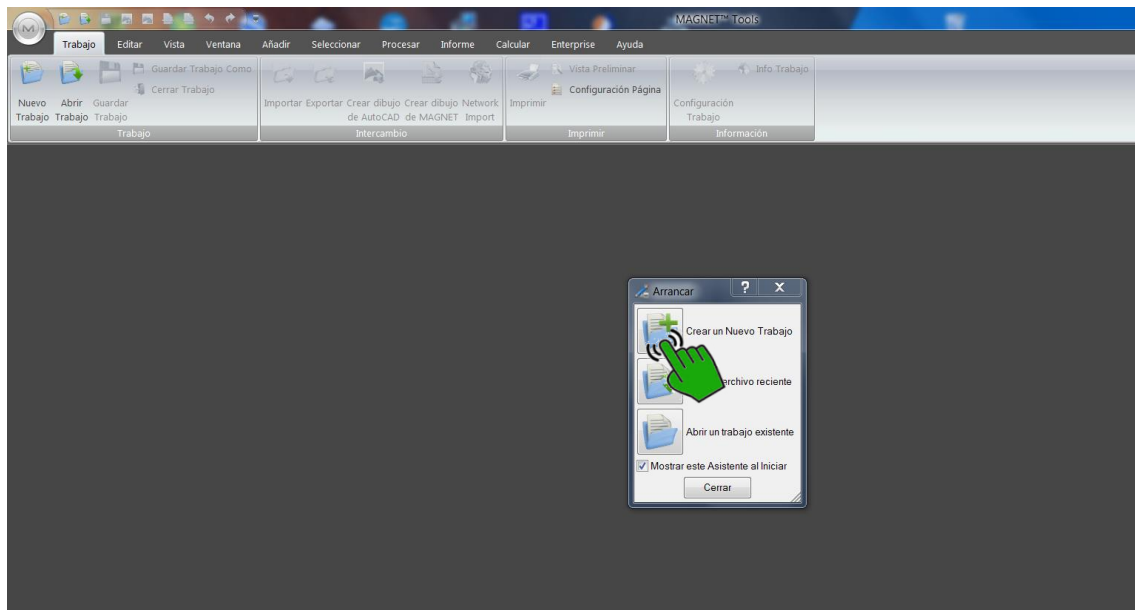
**Instituto Geográfico
Nacional**

- 2017 -

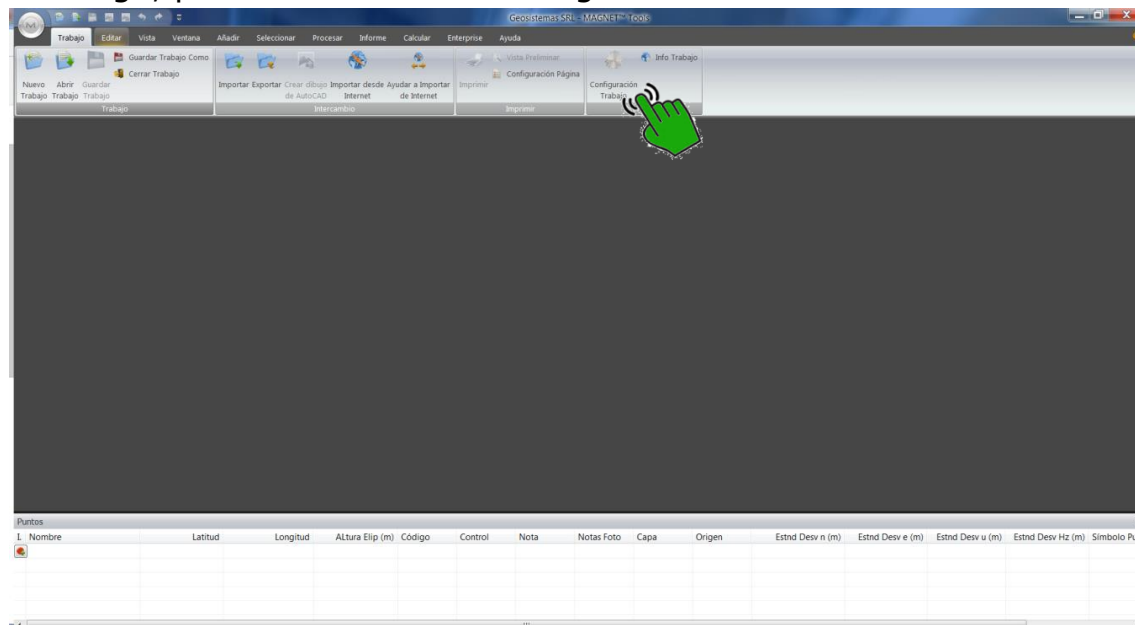
Aplicación del modelo de geoides GEOIDE-Ar16 en el programa Topcon™ Magnet Tools

Para incorporar al modelo GEOIDE-Ar16 en el programa Topcon™ Magnet Tools, deberán llevarse a cabo los siguientes pasos:

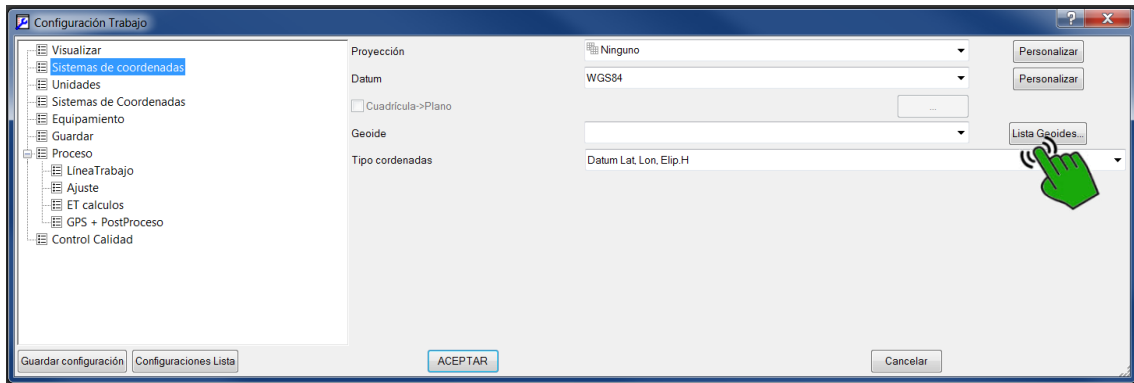
1. Colocar la llave física en la PC e iniciar el programa.
2. A continuación, crear un nuevo Trabajo



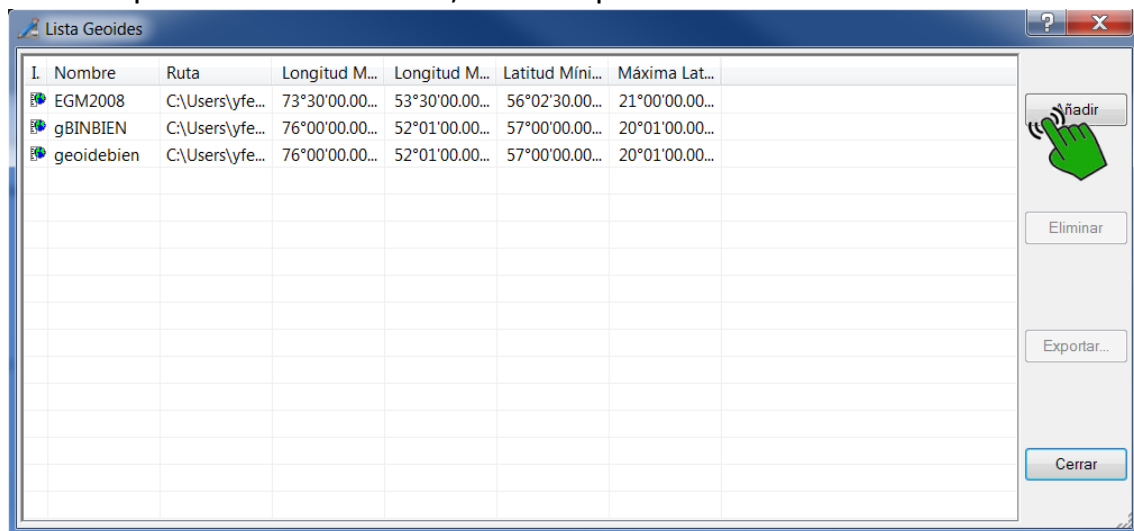
3. Luego, presionar el botón "Configuración".



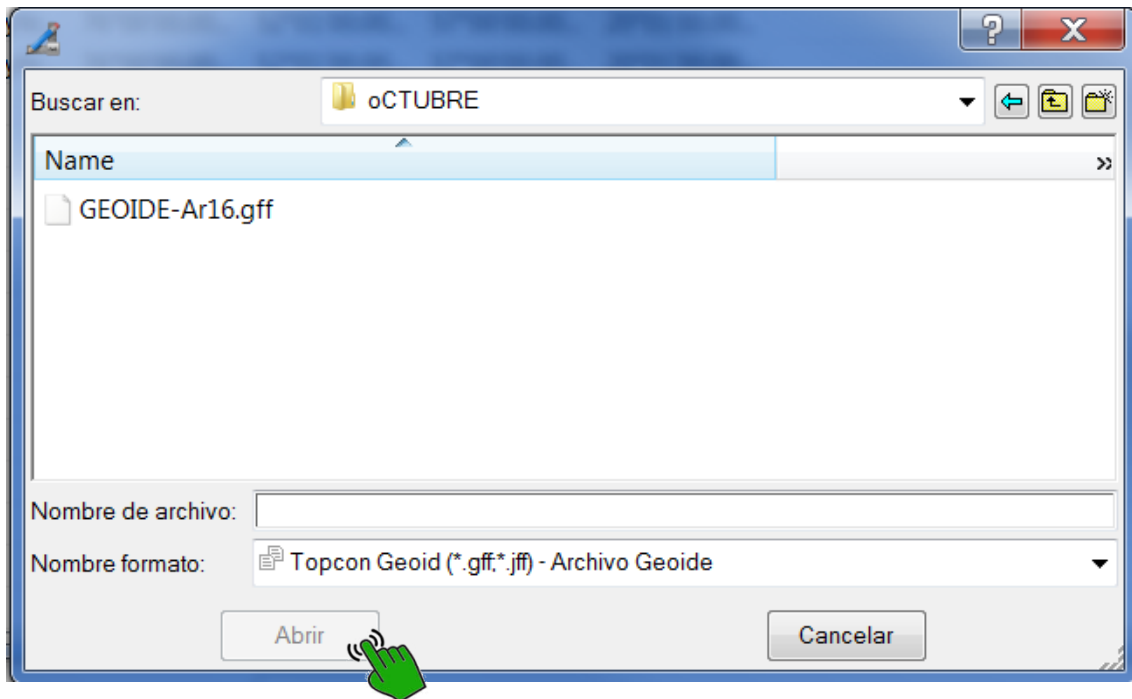
4. A continuación, seleccionar desde el árbol de la derecha la opción "Sistema de coordenadas" y luego presionar el botón "Lista de Geoides"



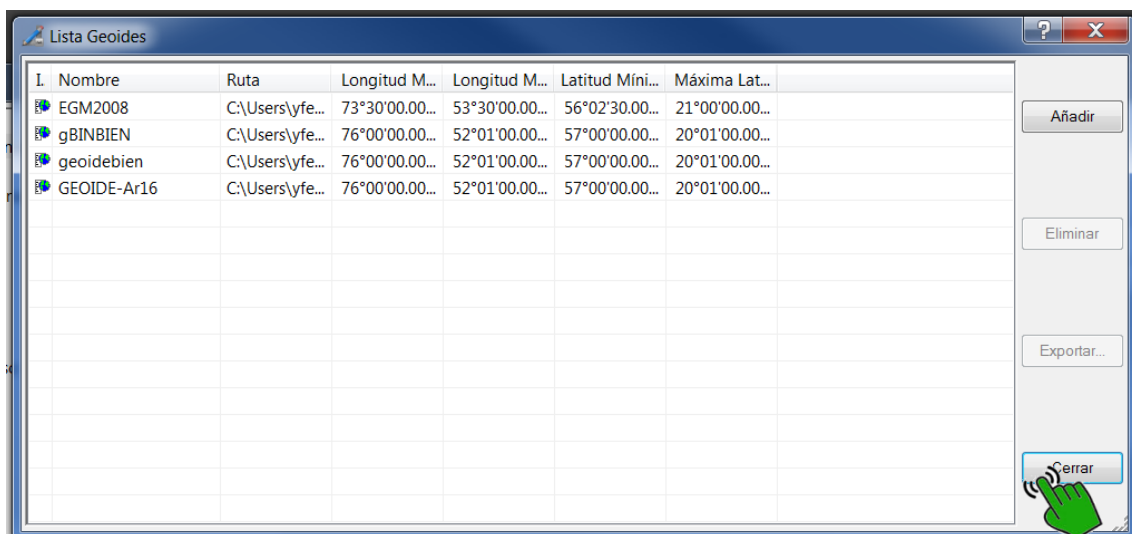
5. Posteriormente, se desplegará una ventana que contiene los modelos de geoides que el programa tiene instalados. Para incorporar GEOIDE-Ar16, deberá presionar el botón "Añadir".



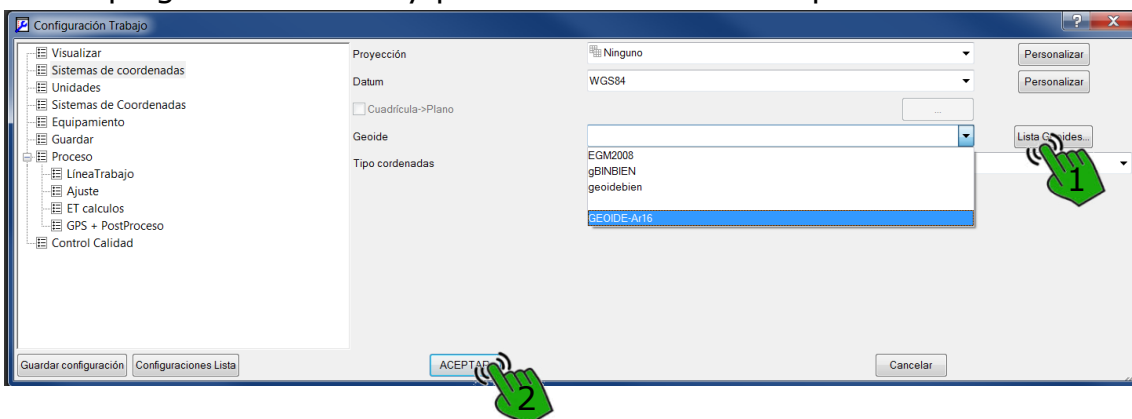
6. Luego, seleccionar el archivo "GEOIDE-Ar16.ggf" (descargado de la página web del IGN) y presionar el botón "Abrir".



7. Luego, presionar el botón "Cerrar". Notar que el modelo GEOIDE-Ar16 se encuentra en dicho listado.



8. A continuación, seleccionar el modelo GEOIDE-Ar16 desde el menú desplegable "Geoide" y presionar el botón "Aceptar".



9. El modelo GEOIDE-Ar16 estará listo para utilizarse.